

Erzählreise

durch die rheinischen Mühlen

Vier kurzweilige Tage mit
Geschichten und Musik
in Mühlen und Hämmern
der Mühlenregion Rheinland

Vom 15. bis 18. September 2016



Erzählreise durch rheinische Mühlen und Hämmer

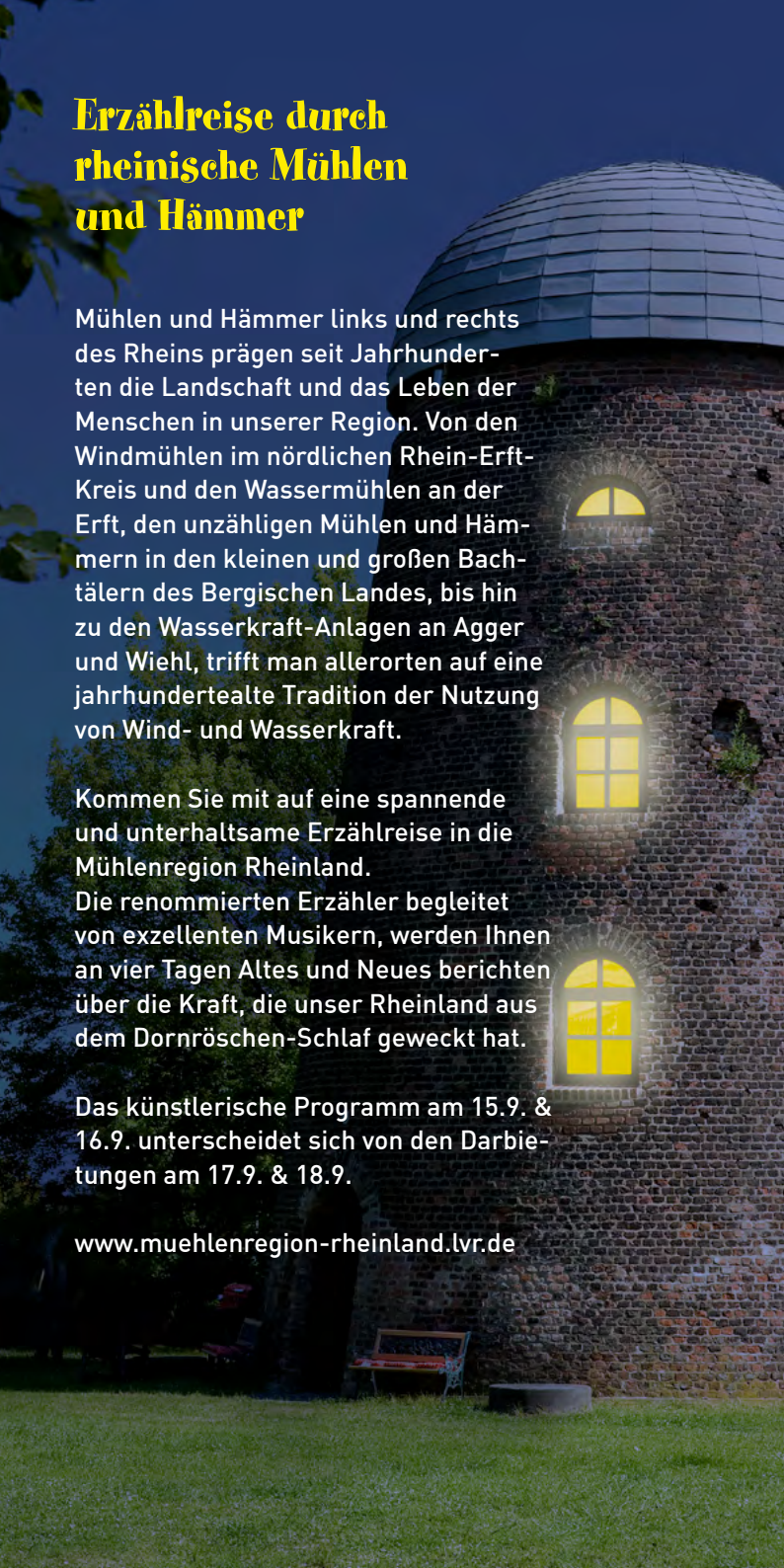
Mühlen und Hämmer links und rechts des Rheins prägen seit Jahrhunderten die Landschaft und das Leben der Menschen in unserer Region. Von den Windmühlen im nördlichen Rhein-Erft-Kreis und den Wassermühlen an der Erft, den unzähligen Mühlen und Hämmer in den kleinen und großen Bachtälern des Bergischen Landes, bis hin zu den Wasserkraft-Anlagen an Agger und Wiehl, trifft man allerorten auf eine jahrhundertealte Tradition der Nutzung von Wind- und Wasserkraft.

Kommen Sie mit auf eine spannende und unterhaltsame Erzählreise in die Mühlenregion Rheinland.

Die renommierten Erzähler begleitet von exzellenten Musikern, werden Ihnen an vier Tagen Altes und Neues berichten über die Kraft, die unser Rheinland aus dem Dornröschen-Schlaf geweckt hat.

Das künstlerische Programm am 15.9. & 16.9. unterscheidet sich von den Darbietungen am 17.9. & 18.9.

www.muehlenregion-rheinland.lvr.de



Geschichten und Musik am 15. und 16. September 2016

Dirk Nowakowski erzählt
die Geschichten hinter den
Geschichten.



Dirk Nowakowski
(Edingen)



Alexandra Kampmeier
(Hamburg)

Alexandra Kampmeier berichtet
von Geschichten, wie sie das
Leben selbst erzählt.

Raymond den Boestert bringt das
Publikum zum Mit-Zittern mit
seinem Helden.



Raymond den Boestert
(Utrecht)



M. Seuthe & D. Bonnen
(Bergisch Gladbach & Köln)

Marei Seuthe-
Gesang/ Violoncello/
Singende Säge
Dietmar Bonnen -
Casio/ Toy Piano/ Drums -
zusammen ein dadaistischer
Klangkosmos.

Donnerstag, 15. September 2016

„Den Teufel auf dem Amboss zum Hufnagel schlagen“ im Westerhammer

19.00 Uhr bis 21.30 Uhr
Westerhammer im Bergischen
Museum, Burggraben 9-21,
51429 Bergisch Gladbach-Bensberg
Einlass & Besichtigung
ab 18.00 Uhr

Eintritt: 6 € (inkl. kleinem Imbiss und Kaltgetränk)



Freitag, 16. September 2016

„Müllers Esel, das bist Du“ in der Paffendorfer Mühle

19.00 Uhr bis 21.30 Uhr
Paffendorfer Mühle, Mühlenwehr 23,
50126 Bergheim-Paffendorf
Einlass & Besichtigung ab
18.00 Uhr

Eintritt: 8 € (inkl. Imbiss, Getränke
extra)



Samstag, 17. September 2016

„Aus Korn wird Mehl und aus alten Müllern ...?“

in der Reichensteiner Mühle

19.00 Uhr bis 21.30 Uhr

Reichensteiner Mühle,
Reichenstein 2, 53804 Much

Einlass & Besichtigung ab 18.00 Uhr

Eintritt: 7€ (inkl. Imbiss und
Kaltgetränk)



Sonntag, 18. September 2016

„Mühlen-Matinée für die ganze Familie: Katzen mit Tatzen sind vielleicht doch Bären?“

in der Getreide- und Sägemühle auf Schloss Homburg

12.00 Uhr bis 15.00 Uhr

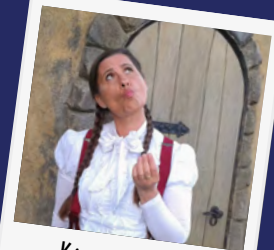
Schloss Homburg,
Schloss Homburg 1, 51588 Nümbrecht

Einlass & Besichtigung ab 11.00 Uhr

Eintritt: Erwachsene 2€/Kinder 1€ (Imbiss zum
ermäßigten Preis)

Geschichten und Musik am 17. und 18. September 2016

Kirsten Stein lässt
Herzblut in ihre Märchen
strömen.



Kirsten Stein
(Kassel)

Karin Tscholl verbindet
Märchen-Weisheit mit
Leichtigkeit.



Karin Tscholl
(Igls/Tirol)

Martin Ellrodt macht
aus Allem
eine gute Geschichte.



Martin Ellrodt
(Nürnberg)

Tanja Heesen, Andrea Heider,
Charlotte Sander sind das
Trio „Meine Schönen“:
wohlklingender Gesang,
beherzte Songtexte und eine
ordentliche Portion Selbst-
ironie.



„Meine Schönen“
(Bergisch Gladbach)

Mehr Informationen

zum Programm und zur Anfahrt finden Sie auf:
www.muehlenregion-rheinland.lvr.de/de/muehlenerlebnis

Für Erwachsene und Jugendliche (ab 12 Jahren),
Sonntag auch für Kinder geeignet (Familienprogramm),
Dauer ca. 2,5 Stunden,
Eintritt unterschiedlich. Für Bewirtung ist gesorgt.
Kein behindertengerechter Zugang – wir helfen gerne
nach Kräften!

Tourismuspartner in der Region



RHEINISCHER
KULTUR
SOMMER



Impressum

LVR-Fachbereich Regionale Kulturarbeit / Abteilung
Landschaftliche Kulturpflege
Ottoplatz 2, 50679 Köln, www.lvr.de
Bildnachweis: Stefan Arendt (LVR),
Nicole Schäfer (LVR), Nicole Pientka (LVR).
Die Rechte an den Künstlerfotos liegen bei
den beteiligten Künstlerinnen und Künstlern
Layout und Druck: LVR-Druckerei, Ottoplatz 2, 50679 Köln
Köln, Juli 2016

Anmeldung

Die Platzzahl ist begrenzt. Wir bitten Sie
deshalb um eine verbindliche Anmeldung per Post,
per E-Mail oder telefonisch unter:

LVR-Fachbereich Regionale Kulturarbeit / Abteilung
Landschaftliche Kulturpflege
Ottoplatz 2, 50679 Köln,
Tel 0221 809-2636
Mail muehlen@lvr.de

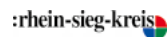
Sie erhalten anschließend eine Bestätigung.

Künstlerische Leitung der Erzählreise:

Stefan Kuntz – Geschichten und Erzählen
www.geschichten-erzaehlen.de

Veranstalter:

Landschaftsverband Rheinland (LVR) und die Partner
in der „Mühlenregion Rheinland“



Gefördert durch:

